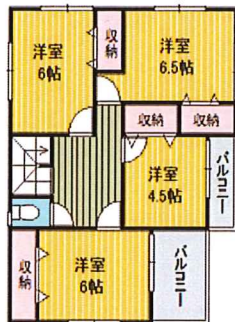


新規分譲開始！現地案内会開催 この土・日 13:00~17:00

全2区画！枚方市村野本町25-13



●1号棟 第BVJ-EOS17-10-1492号

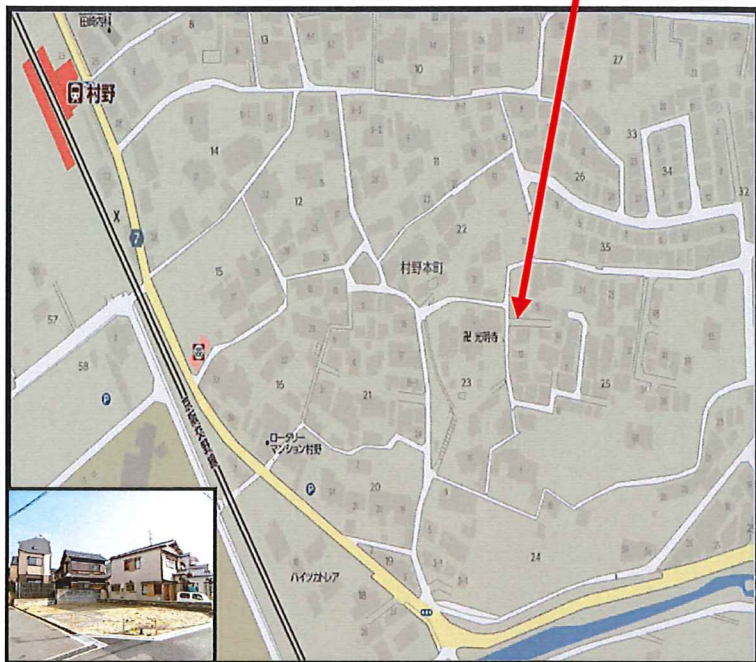
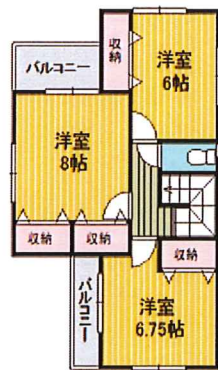
- 土地：93.23㎡
- 建延：114.27㎡
- 角地！●駅歩6分！
- 土地28.20坪！

価格 **2,980万円**

●2号棟 第BVJ-EOS17-10-1493号

- 土地：92.85㎡
- 建延：98.95㎡
- トイレ2ヶ所！
- 土地28.08坪！

価格 **2,880万円**



所在地：枚方市村野本町/所有権/構造：木造2階建1戸建/建築：平成30年2月完成予定/交通：京阪交野線「村野」駅 徒歩6分/用途地域：第一種中高層住居専用地域/建蔽率：60%・容積率：200%/設備：上下水道・都市ガス・関西電力/現況：更地/仲介/広告有効期限平成29年12月25日/図面と異なる際は現況優先となります

※頭金の少ない方、ローンに不安のある方
お気軽にご相談下さい

全日本不動産協会会員・不動産保証協会会員 大阪府知事(2)第56620号 〒558-0003 大阪市住吉区長居2丁目1-28-203

(株)エステートワイン お問い合わせ **06-6697-0300**

支払例(金利0.875%の場合 借入期間35年・2980万円借入時)
月々約**82,396円**(ボーナス払無し)